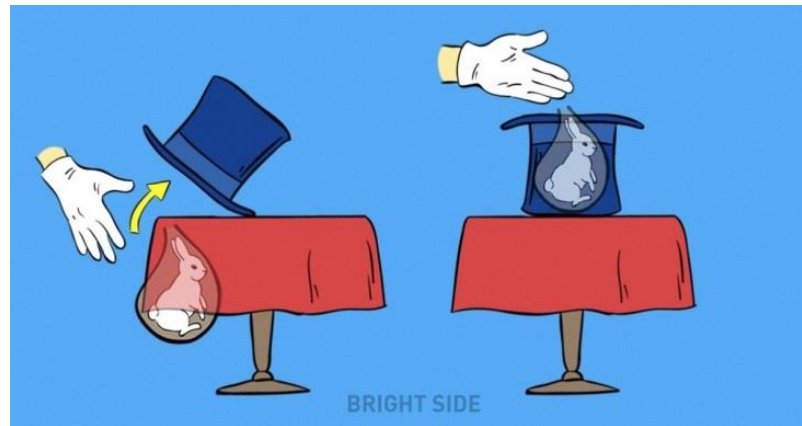


Notre raisonnement nous jouerait-il des tours ?



Où que se passe t-il dans notre tête lorsque nous sommes confrontés à un problème qui nécessite une prise de décision rapide ?

J'ai déjà été sensibilisé aux biais de raisonnement

Lorsque je suis en intervention, je suis capable de prendre en compte ces biais de raisonnement

Certaines personnes ont plus de biais que d'autres

Ces biais nous concernent tous même si ces mêmes biais nous incitent à penser le contraire !!



Ne pas se laisser piéger par son raisonnement
Comprendre certaines réactions des personnes prises en charge ou certains étudiants
Former les professionnels de santé en tenant compte de ces biais

Il était une fois...

Un patient à qui on suspecte un AVC arrive au scanner en urgence...

mais ce scanner n'est finalement pas réalisé ...

Simon, un jeune homme de 18 ans, a été transporté à l'hôpital en ambulance. Alcoolisé, il a été impliqué dans une bagarre et a été grièvement blessé à la tête lorsque celle-ci a heurté le sol...

Simon décède 4h30 après son admission ...



1^{er} juin 2009 le vol 447 d'Air France entre Rio et Paris s'écrase dans l'océan atlantique : le bilan est de 228 morts

L'alarme de décrochage à sonné 75 fois sans que les pilotes identifient leur situation comme décrochage

Lorsque vous entendez des bruits de sabots...



-80%
SUR LE 2^{ème}
ARTICLE*

SUR LA GAMME⁽¹⁾
DES STYLOS GEL-OCITY
ILLUSION
BIC
(surachage possible)
*LE MOINS CHER DES 2
⁽²⁾voir sélection en magasin




3 euros le PAC de stylos

1,80 euros le PAC

-50%

SUR LA GAMME⁽¹⁾
DES STYLOS GEL-OCITY
ILLUSION
BIC
(surachage possible)
*LE MOINS CHER DES 2
⁽²⁾voir sélection en magasin



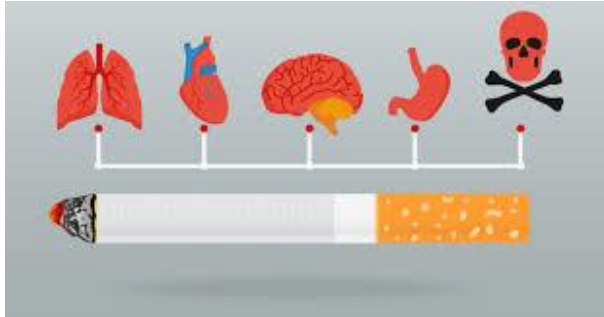

3 euros le PAC de stylos

1,50 euros le PAC

Est-ce raisonné de choisir la 1^{ère} offre ?



Est-ce raisonnable de ne pas prendre de parapluie car la météo n'a pas prévu de pluie ce jour ?



En France, le tabagisme est la première cause de mortalité prématurée évitable, avec environ **66 000** décès chaque année. En moyenne, un fumeur régulier sur deux meurt prématurément des causes de son tabagisme, et la moitié de ces décès se situent entre 35 et 69 ans.



9 mars 2023 — **158** personnes ont perdu la vie en **avion** l'année dernière

Est-ce raisonné de fumer mais d'avoir peur de prendre l'avion ?



Est-ce raisonné de s'acharner pour tenter de déboucher cette sonde d'intubation alors qu'elle n'est pas bouchée ?



Est-ce raisonné de prendre 3 fois de suite la tension artérielle de ce patient alors qu'il a de plus en plus de difficultés à respirer ?



Est-ce raisonné de ne pas faire un massage cardiaque de peur de mal faire ?



Est-ce raisonné d'accorder plus de crédibilité à un élève sous prétexte qu'il est plus âgé et a de l'expérience ?



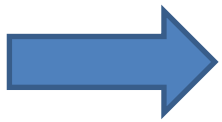
Avons-nous toujours le même raisonnement chez tous les élèves/étudiants/apprenants que nous évaluons ?



Votre enfant de 10 ans est-il raisonné quand il rentre de l'école et vous dit qu'il va téléphoner à la police quand vous le punirez ?

Incohérence entre actions attendues et actions observées ?

*Dans l'urgence, l'incertitude, ou submergés par un trop plein d'informations, nous faisons inconsciemment **des raccourcis mentaux (heuristiques)** afin de prendre des décisions rapides. Certes, ils nous permettent d'évaluer rapidement une situation **mais déforment notre appréciation de la réalité***



Systeme 1 rapide, automatique
peu « énergivore » pour notre cerveau

Théorie du double processus de la pensée

Systeme 1

Rapide / Automatique

Emotionnel

- Impulsions / Pulsions
- Habitudes
- Croyances



Systeme 2

Lent / Exige de l'effort

Logique

- Réflexion
- Planification
- Résolution de problèmes



Sachant qu'un gazon double de taille chaque jour et qu'il faut 48 jours pour qu'il atteigne la totalité de la surface d'un champ, combien faut-il de jour pour qu'il atteigne la moitié ?



Système 1 : 24 (plupart des réponses)



Système 2 : 47

Le système 2 des réflexions (plus long) est désinhibé alors que le système 1 des raccourcis mentaux ou biais (plus rapide) est activé = des décisions prises de façon intuitive

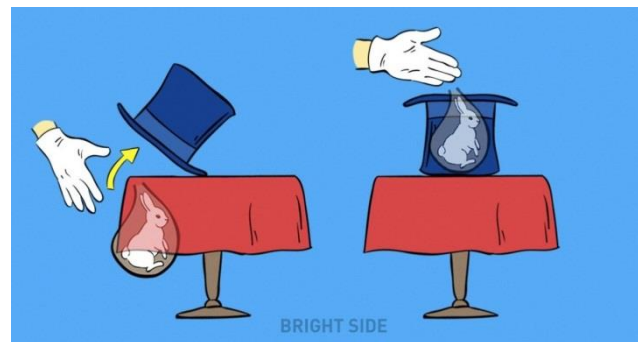
Qu'est ce qui a influencé votre raisonnement ?

Tenir compte de toutes les informations pertinentes était plus laborieux alors ... le cerveau a rapidement fait le tri ...

= des raccourcis automatiques pour prendre une décision rapide de façon intuitive pour économiser de l'énergie



efficace mais parfois source d'erreurs...



Les biais

Certains biais s'expliquent par des ressources cognitives limitées *(Buster BENSON)*

- temps
- pression
- informations ++
- manque de sens
- capacités cognitives
- expériences passées



Urgence : situation complexe



Raccourcis / biais cognitifs

Biais de confirmation

Biais d'ancrage

Biais de disponibilité

Biais ou effet de tunellisation

Biais de sur confiance

Biais de « dynamique social »

Biais « arrêt de réflexion » (fermeture prématuré)

Biais d'attribution

Biais d'omission

L'effet Dunning-Kruger

Effet halo

...


Plusieurs dizaines de biais cognitifs décrits dans la littérature

Certains intéressent plus volontiers les métiers de la santé sur des décisions médicales ou paramédicales

2020 enquête HAS (effet tunnel)

1880 chirurgiens orthopédiques : 1113 réponses

- 61 % ont vécu un effet tunnel
- 55 % ont été témoins d'un effet tunnel

Majorité des cas (n = 514/845)  INCIDENT

40 % des cas aucune action entreprise car effet non détecté

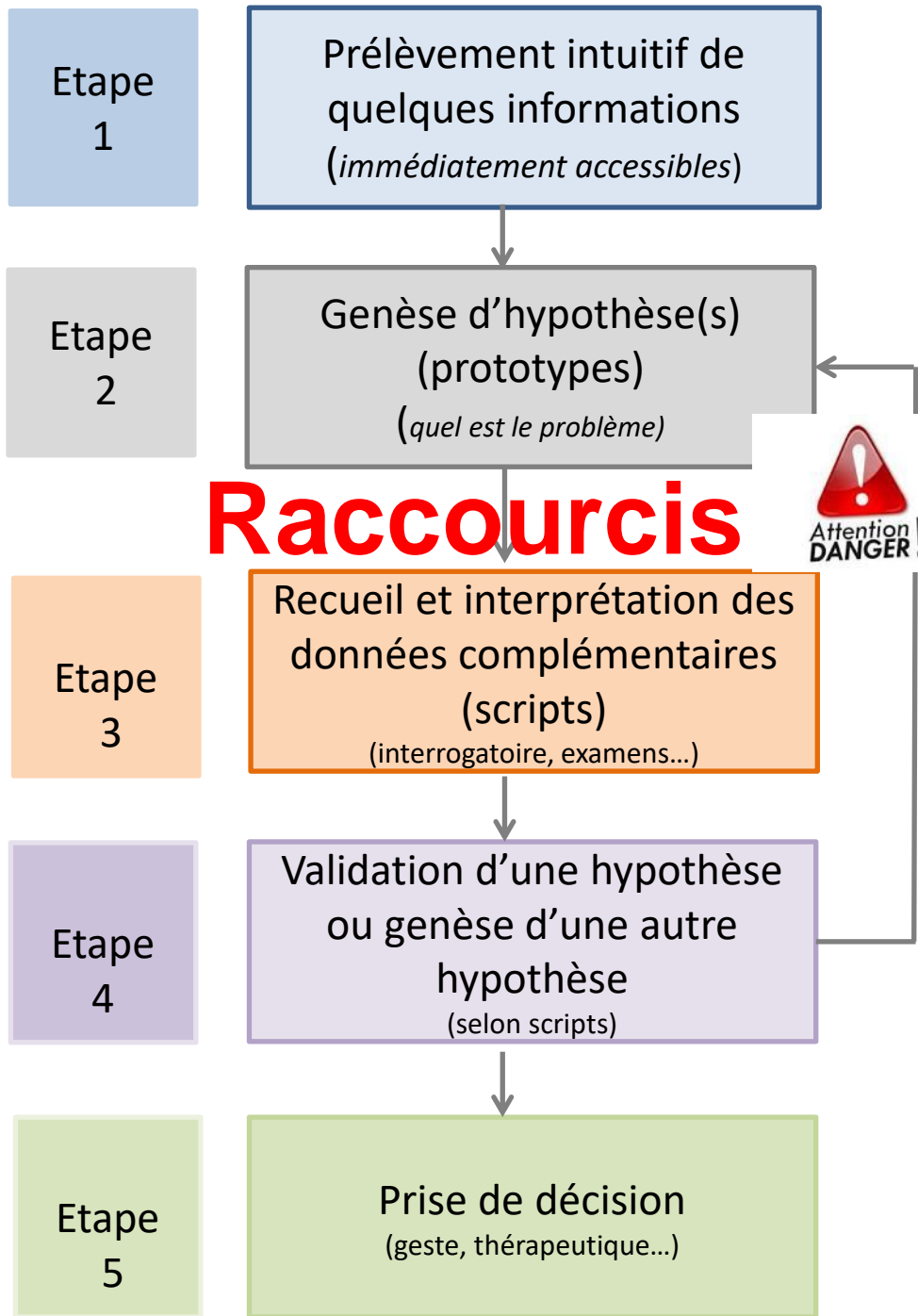
2021 enquête HAS (effet tunnel)

19 483 anesthésistes, chirurgiens et autres : 1848 réponses

- 81 % ont vécu ou été témoin d'un effet tunnel

Facteurs favorisants identifiés

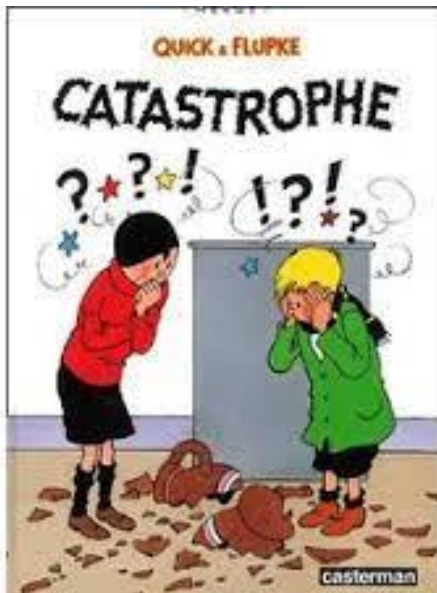
- 79% : intervention qui se passe mal
- 75% : situation inhabituelle
- 68% : fatigue



Processus intuitif

Processus analytique

Raisonnement hypothético-déductif





En avoir conscience
Sensibiliser les apprenants



Suivre les procédures
Sensibiliser aux procédures



Utiliser des aides
cognitives
Faire construire les
aides cognitives

Communiquer en équipe

« Je vois les biais chez mes collègues... »

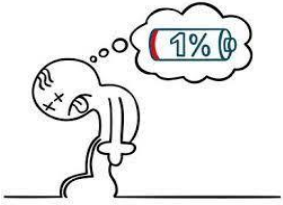


*Je met en garde mon collègue
Je lui exprime mes doutes
Je demande de l'aide*

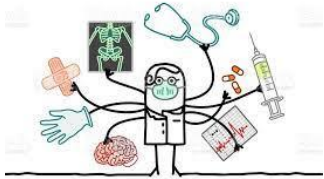


Former les apprenants à la métacognition (ateliers/MES et débriefings/carte conceptuelle)

Prendre en compte les facteurs favorisants



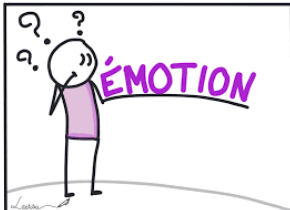
La fatigue (pauses, siestes, temps de repos...)



Les interruptions de tâches : les minimiser en équipe (savoir dire « attends... »)



La pression temporelle : la réduire (essentiel pour le réflexion et éviter le système 1)



Les émotions : prendre 2 minutes pour reconnaître ses émotions

Si vous êtes

Pressé

Affamé

Usé

Seul

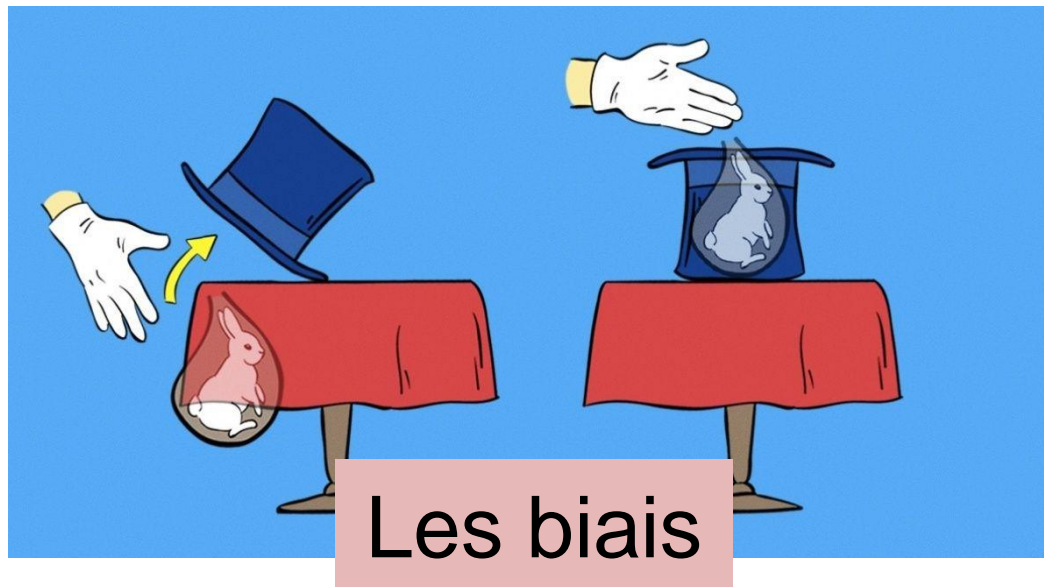
Energé

Faites une **PAUSE...**

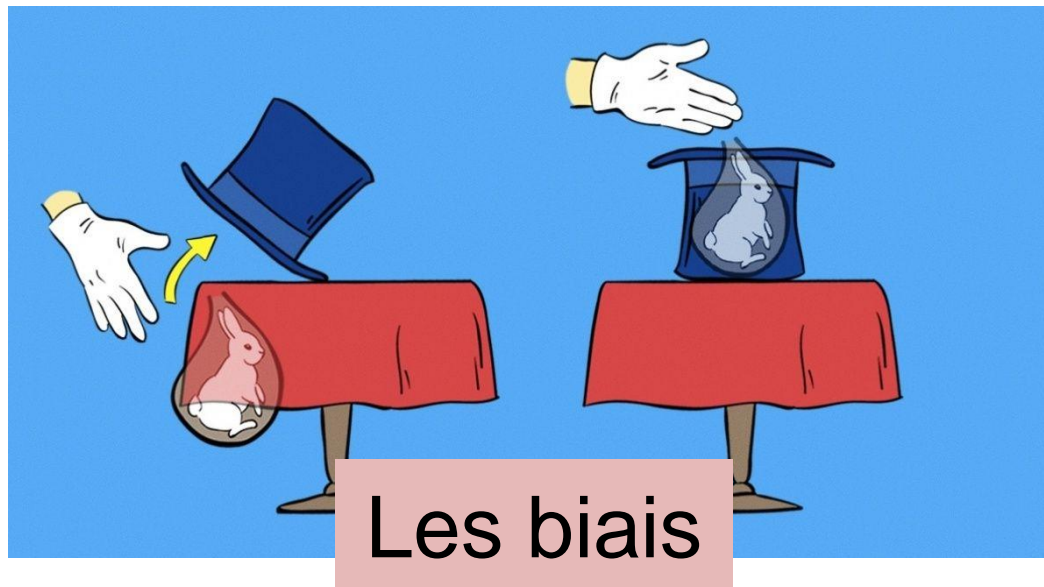


L'aviez vous vu comme un
frein possible au biais de
raisonnement ?

Et chez les personnes que vous prenons en charge ?



Et chez les personnes que nous formons ?

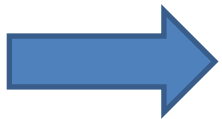


- Notre **raisonnement** commence toujours par **une intuition**
- Pour aller plus vite et économiser de l'énergie notre cerveau prends **des raccourcis**
- Ces raccourcis : les **biais de raisonnement** sont inconscients et indispensables
- Ces raccourcis peuvent nous **enfermer** et **stopper notre réflexion**
- Car nous ne déclenchons pas notre **cerveau analytique**
- Ce qui peut aboutir à **des EIG**
- **L'enseignement de ces biais semble indispensable**

Prendre conscience de nos biais cognitifs

Repérer les situations dans lesquelles ils ont perturbé
notre vision de la réalité

Réévaluer ces situations de manière approfondie (mode
systématique rapide ou lent = mode analytique)



**Auto-analysons nous !
Formons à la métacognition**

Notre atelier

Pédagogie active

Contextualiser

... du sens



Décontextualiser

... généraliser

Recontextualiser

... transfert

Socio constructivisme



En groupe

... confrontation

... argumentation

Je vous remercie de votre attention



Biais ?

Biais cognitifs : quel statut dans la prise de décision assistée

Professeur Jean-Fabrice LEBRATY

Les biais cognitifs en santé : plateforme régionale d'appui à la gestion des événements indésirables graves

ARS Nouvelle Aquitaine

Les biais cognitifs aux urgences

Nathalie ROBINSON

Diagnostiquer les biais cognitifs

Valentin FOUILLAR, Safouan TAHA, Nicolas SABOURET, Frédéric BOULANGER

Neuro Learning les neurosciences au service de la formation (éditions EYROLLES)

Dr Nadia MEDJAD/Philippe GIL/Philippe LACROIX

Une tête bien fêta (éditions EYROLLES)

Tony BUZAN

Comment mieux former et évaluer les étudiants en médecine et en science de la santé (éditions De Boeck)

sous la direction de Thierry PELACCIA

L'effet tunnel en santé « solution sécurité patient »

HAS

Cognitive bias cheat sheet

Buster BENSON Better Humans 2016